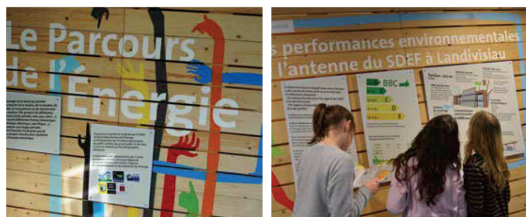




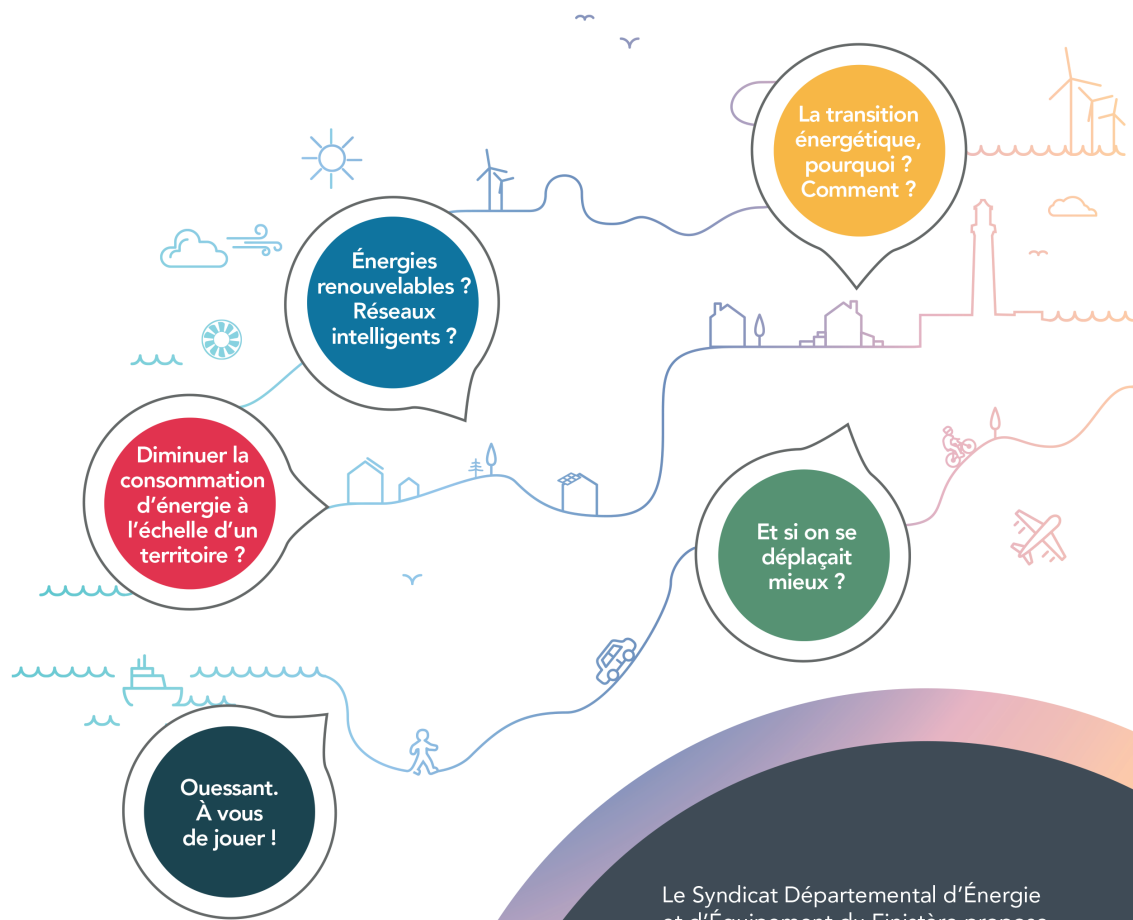
Créé en 1948, le SDEF est l'un des acteurs majeurs de l'aménagement du territoire dans le Finistère. Il est au service des communes du département mais aussi des usagers des services publics locaux. Chargé de l'organisation du service public de distribution d'énergie électrique, le SDEF dispose des compétences optionnelles comme l'éclairage public, la distribution de gaz des réseaux de communications et de chaleurs. De plus, le SDEF développe son action dans toute activité liée à la transition énergétique.



Une exposition complémentaire : le Parcours de l'énergie.
Véritable outil pédagogique, cette exposition sensibilise le visiteur au cheminement de l'énergie, depuis la source jusqu'à son utilisation. Elle permet de susciter des comportements responsables autour des problématiques liées aux énergies.
Plus de renseignements : www.sdef.fr



tous acteurs de notre futur énergétique



tous acteurs de notre futur énergétique



Tous acteurs de notre futur énergétique est une réalisation du Syndicat Départemental d'Énergie et d'Équipement du Finistère (SDEF - Territoire d'Énergie Finistère).

Siège : 9, allée Sully, 29000 Quimper / Antenne Nord : Zone de Kerven, 29400 Landivisiau
Tél. - Fax 02 98 10 03 10 - contact@sdef.fr

Muséographie et documents pédagogiques : Atelier LM culture sciences / Scénographie de l'exposition fixe, lumière et son : SCÉNOTopic / Scénographie de l'exposition itinérante, design - maquette Ouessant, réalisation : La Volumerie / Création graphique : Labographie / Conception multimédia : Dokat

Cette exposition est financée par l'Europe dans le cadre du projet ICE (Intelligent Community Energy) et par le Conseil Départemental du Finistère.



Le Syndicat Départemental d'Énergie et d'Équipement du Finistère propose à la visite, dans ses locaux de Quimper, l'exposition "Tous acteurs de notre futur énergétique" et met à disposition également sa version itinérante.

Ludique et interactive, elle sensibilise les visiteurs à cette question au cœur des préoccupations actuelles : comment s'engager dans la transition énergétique ? De quoi se convaincre de changer ses modes de consommation !

tous acteurs de notre futur énergétique



En endossant le rôle soit d'un acteur de l'aménagement, soit d'un utilisateur de l'énergie, le visiteur est amené à expérimenter, à réfléchir et à observer, seul ou en groupe pour identifier les leviers d'action au quotidien sur les trois grands thèmes de la mobilité, de l'urbanisme et de la gestion de l'énergie.

Pour cela, l'exposition propose des jeux, des espaces d'expression et de simulation, des précisions à piocher sur les murs qui permettent de multiplier les expériences de visite.



L'exposition s'articule autour de cinq espaces.

la transition énergétique, pourquoi ? comment ?

Dépendance énergétique, épuisement des ressources fossiles, problèmes d'efficacité énergétique, précarité énergétique, changement climatique... nous invitent à réfléchir sur la nécessité à nous engager dans la transition énergétique. Mais comment y arriver ? Que faut-il changer ?

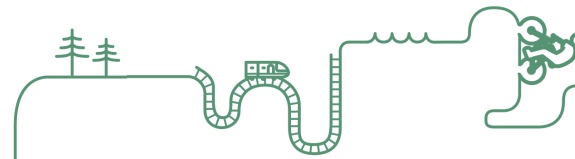
Ouessant, à vous de jouer !

Un jeu multimédia en réalité augmentée pour expérimenter et mettre en pratique vos nouvelles connaissances : l'île d'Ouessant doit parvenir à l'autonomie énergétique dans l'esprit de la transition énergétique à l'horizon 2030. Faites vos choix !



Accessible aux scolaires !

L'exposition fixe est adaptée pour les visites de classes à partir du CM1. Un livret pédagogique permet à l'enseignant, avant ou après la visite sur place, de la préparer et de creuser des sujets. Grâce à lui, l'enseignant et sa classe visitent l'exposition en autonomie. Dans le dernier espace sur l'île d'Ouessant, l'encadrant dispose de commandes spécifiques lui permettant de prendre le rôle de maître de jeu.



et si on se déplaçait mieux ?

Repenser le transport des personnes et des marchandises, favoriser la recherche de nouvelles technologies... les solutions sont multiples pour aller vers une mobilité durable. L'objectif : diminuer la pollution et améliorer sa qualité de vie.



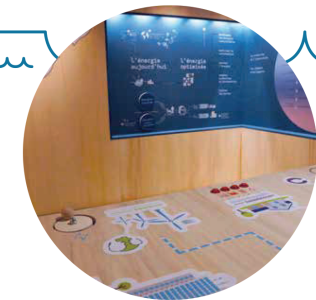
diminuer la consommation d'énergie à l'échelle d'un territoire ?

La transition énergétique interroge aussi notre manière de vivre ensemble et d'occuper le territoire, que ce soit pour se loger, travailler ou produire. Les solutions vers un urbanisme durable sont multiples et surtout collectives.



énergies renouvelables ? réseaux intelligents ?

À quoi ressemblera le réseau d'énergie du futur ? Quelles sont les conséquences d'introduire une part de plus en plus importante d'énergies renouvelables dans les réseaux ? Et si on produisait tous de l'énergie ? L'énergie est précieuse, nous devons apprendre à l'utiliser à bon escient.



La version itinérante : l'exposition près de chez vous !

Elle reprend la grande majorité des contenus et des manipulations de l'exposition fixe en version bilingue français-anglais. Son emprise au sol est d'environ 40 m². De conception très ergonomique, elle offre différentes possibilités d'implantation permettant de l'accueillir dans des endroits très variés.

Pour plus de renseignements : www.sdef.fr