

# AUDITS D'EFFACEMENTS ÉLECTRIQUES



L'audit d'effacement électrique doit permettre d'estimer la capacité d'effacement d'un bâtiment ou d'une installation, d'étudier la rémunération en lien avec l'effacement et de déterminer les adaptations techniques nécessaires.

Cette prestation est un premier pas dans une démarche de sobriété énergétique qui doit permettre à la collectivité de mieux suivre ses consommations tout en s'inscrivant dans une démarche nationale de soulagement du réseau électrique pendant les pointes hivernales.



## RÉALISATION

Bureau d'études qualification OPQIBI 1905



## PÉRIODE

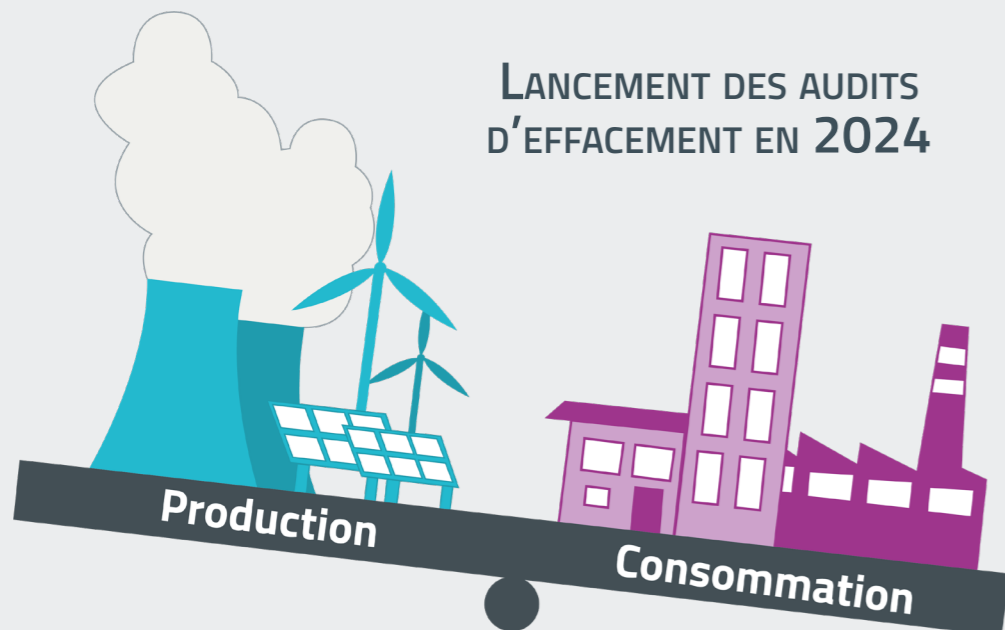
jusqu'à décembre 2025



## AIDES DU SDEF

Aide à hauteur de 90 % d'un plafond de 4 000€ HT par étude

## LANCEMENT DES AUDITS D'EFFACEMENT EN 2024



CONTACT : Noah RANNOU - noah.rannou@sdef.fr - 06 69 55 56 57

# ÉQUIPEMENTS GTB - GTC TÉLÉGESTION



Cette prestation permet de financer les équipements de GTB GTC avec télégestion des chaufferies et installations de ventilations.

L'objectif est d'optimiser et de piloter le fonctionnement des installations (réglages des températures, sélection des créneaux de fonctionnement, remontée de défauts,...).

Pour pouvoir bénéficier de ce financement, les installations doivent concerner des bâtiments culturels (salles polyvalentes, salles de spectacle, cinéma,...) Les aides du SDEF viennent compléter les CEE.



## RÉALISATION

Accompagnement du SDEF



## AIDES DU SDEF

Pour la partie études en lien avec les travaux aide à la hauteur de 80% d'un plafond de 3 000€ HT. Pour la partie travaux aide à hauteur de 30% d'un plafond de 10 000€ HT. Les deux aides sont cumulables pour atteindre jusqu'à 5 400€.



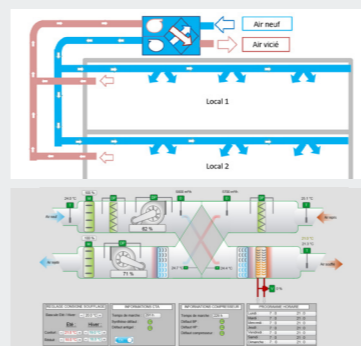
## PÉRIODE

jusqu'au 30/06/2024

## EXEMPLE

### COMMUNE DE GOUESNAC'H

Accompagnement de la commune de GOUESNAC'H à la mise en place d'une installation de GTC avec télégestion pour le pilotage de la centrale de traitement d'air de la salle Vire Court.



CONTACT : Yannick MAZE - yannick.maze@sdef.fr - 07 61 00 61 81



## Le SDEF finance et accompagne la rénovation énergétique de vos bâtiments publics



### AUDITS ÉNERGÉTIQUES

Suivi par Noah RANNOU



### ETUDES DE FAISABILITÉ

Remplacement des chaudières fioul et gaz

Suivi par Yannick MAZE



### AUDITS TECHNIQUES

Des installations thermiques, marché d'exploitation, maintenance

Suivi par Yannick MAZE



### AUDITS D'EFFACEMENTS ÉLECTRIQUES

Suivi par Noah RANNOU



### ÉQUIPEMENTS GTB - GTC TÉLÉGESTION

Suivi par Yannick MAZE



### ASSISTANCE À MAÎTRISE D'OUVRAGE ET MAÎTRISE D'OEUVRE

Suivi par Damien ABOLIVIER



### PRENEZ CONTACT AVEC NOS ÉQUIPES :

Yannick MAZE  
yannick.maze@sdef.fr  
07 61 00 61 81

Noah RANNOU  
noah.rannou@sdef.fr  
06 69 55 56 87

Damien ABOLIVIER  
damien.abolivier@sdef.fr  
06 62 75 18 04

# AUDITS TECHNIQUES DES INSTALLATIONS THERMIQUES



Les audits techniques sont un préalable indispensable pour intégrer le futur marché d'exploitation maintenance du SDEF.

Cette prestation dresse un état des lieux technique et réglementaire des installations, propose si besoin, une mise à niveau des installations (travaux).

**RÉALISATION**  
Bureau d'études qualification OPBIBI 0104

**PÉRIODE**  
jusqu'en 2026

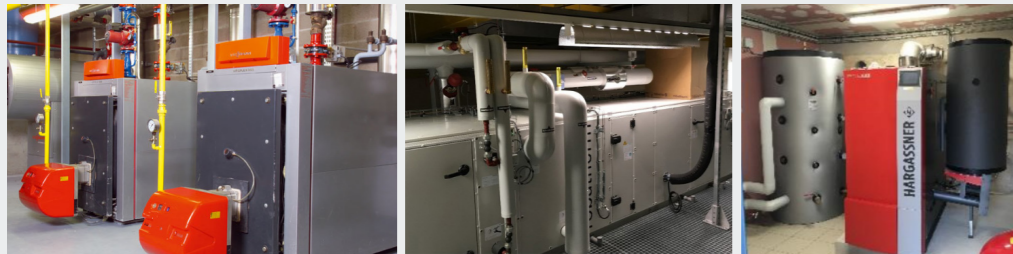
**AIDES DU SDEF**  
Aide à hauteur de 80 % d'un plafond de 700€ HT par installation

## EXEMPLE

COMMUNE DE PENMARC'H

Réalisation des audits techniques des installations thermiques :

- Ecole du Bourg
- Ecole primaire de Saint Guénolé
- Ecole maternelle de Saint Guénolé
- Salle Cap Caval
- Salle omnisport
- Batiment La Poste et appartement
- Mairie
- Vestiaires de foot
- Installation camping
- Batiment colonie Saint Guénolé



CONTACT : Yannick MAZE - yannick.maze@sdef.fr - 07 61 00 61 81

# AUDITS ÉNERGÉTIQUES



Réaliser un audit énergétique pour une rénovation performante. L'objectif de l'étude est de réduire de 40 à 60% les consommations énergétiques d'un bâtiment en proposant 3 scénarios de rénovation d'ambition croissante.

Cette prestation est indispensable pour les demandes de subventions (Fond Vert, Bien vivre en Bretagne, DETR).

**RÉALISATION**  
Bureau d'études qualification OPQIBI 1905

**PÉRIODE**  
jusqu'en 2026

**AIDES DU SDEF**  
Aides audit énergétique : 90% d'un plafond de 2 500 € HT. Aides maîtrise d'œuvre : sous conditions de réduction des consommations de 40% minimum (Montant des aides à définir).

## EXEMPLE

ACCUEIL PERISCOLAIRE «AMZER ZO»  
BRÉLÈS

Une rénovation énergétique globale et performante.

À la suite de l'audit énergétique réalisé en 2021, les travaux de rénovation ont été réceptionnés en avril 2023.

La rénovation comprend : l'isolation des murs par l'intérieur, l'isolation des combles, le remplacement des fenêtres, le remplacement de la chaudière fioul par une chaudière bois, l'amélioration de la ventilation.



CONTACT : Noah RANNOU - noah.rannou@sdef.fr - 06 69 55 56 57

# ÉTUDES DE FAISABILITÉ REPLACEMENT DES CHAUDIÈRES FIOUL, GAZ ET CHAUFFAGES ÉLECTRIQUES



Étude réalisée en amont d'un projet de remplacement de chaudière fioul ou gaz ou installation en chauffage électrique par une chaudière bois granulés, bois déchiqueté ou pompe à chaleur air/eau ou géothermique.

L'étude détaille pour chaque solution étudiée (bois, pompe à chaleur) l'aspect technique, réglementaire et financier du projet. Le dimensionnement de l'installation et un plan technique sont réalisés.

Étude indispensable pour les demandes de subventions (Fond Vert, Bien vivre en Bretagne, DETR) et l'obtention de certificats d'économies d'énergie.

**RÉALISATION**  
Bureau d'études qualification OPQIBI 20.08

**PÉRIODE**  
jusqu'en 2026

**AIDES DU SDEF**  
Aide à hauteur de 90 % d'un plafond de 3 000€ HT

## EXEMPLE

ECOLE LOUISE MICHEL  
CAMARET SUR MER

Rénovation de la chaufferie.

Les travaux ont été réalisés conformément à l'étude de faisabilité réalisée par le SDEF en 2021.

La chaudière fioul de 92 kW a été remplacée par une chaudière bois granulés de 64 kW (prise en compte dans le dimensionnement des travaux d'isolation de l'école).



CONTACT : Yannick MAZE - yannick.maze@sdef.fr - 07 61 00 61 81