

GAZ NATUREL POUR VÉHICULE

LANCEMENT DES TRAVAUX DE LA STATION DE SAINT-MARTIN-DES-CHAMPS (29)



La SEM du SDEF Energies en Finistère va lancer, en partenariat avec GRDF, les travaux de sa première station GNV à Saint-Martin-des-Champs près de Morlaix. Située sur la route nationale 12 au croisement avec la RD19, la station est prévue pour avitailler l'équivalent de 30 poids lourds par jour.

CONTEXTE

Aujourd'hui, la lutte contre la pollution atmosphérique est un enjeu essentiel de santé publique. Le secteur du transport routier, en tant que contributeur majeur à l'émission des gaz polluants, est particulièrement concerné pour réduire cette pollution.

Dans ce contexte, le GNV et sa version renouvelable, le BioGNV, s'avèrent être une solution efficace pour améliorer la qualité de l'air avec des concentrations de particules fines quasiment nulles et des émissions d'oxydes d'azote (NOx) réduites de moitié par rapport à un véhicule diesel de même génération.

La mobilité GNV/BioGNV constitue donc une technologie mature pour répondre favorablement aux engagements de la France envers l'Union Européenne en termes de lutte contre la pollution de l'air.



LE GNV, UNE RÉPONSE ADAPTÉE AU SECTEUR DU TRANSPORT ROUTIER DE MARCHANDISE

Les Fédérations Nationales du Transport Routier de Marchandises (FNTR) et du Transport de Voyageurs (FNTV) ont identifié le GNV et le bioGNV parmi les carburants alternatifs des plus pertinents pour l'usage des poids lourds. En effet, le développement de l'offre de poids lourds au gaz et une filière mobilisée avec le développement notamment de stations publiques d'avitaillement, permettent de proposer une solution alternative fiable face au diesel.

Aujourd'hui 21500 véhicules roulent au GNV en France. C'est sur le marché des véhicules lourds que la dynamique est la plus forte. Les premiers bus et bennes à ordures au gaz sont arrivées en France il y a plus de 10 ans, pour répondre aux problématiques de qualité de l'air dans les grandes agglomérations.

Depuis quelques années les ventes de poids-lourds au gaz dédiées au transport de marchandises décollent, tirées par la construction de nouvelles stations publiques. La France est devenue le marché le plus dynamique d'Europe sur ce segment.

CHIFFRES CLÉS EN FRANCE

2,5% des poids-lourds vendus en 2019 roulent au GNV

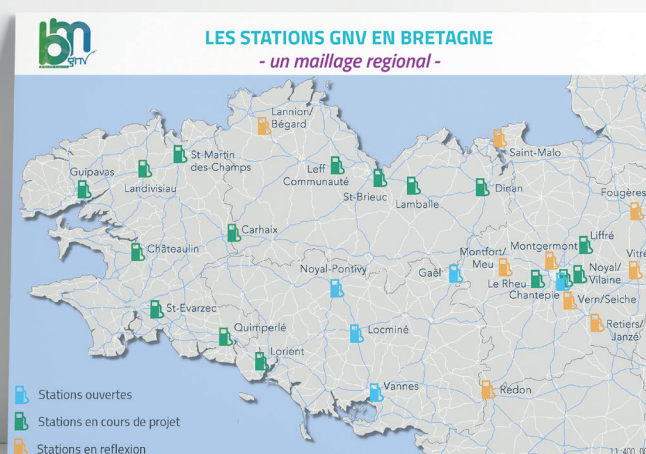
12 % des bus urbains roulent au GNV

10% des bennes à ordures roulent au GNV

RÉPONSE COLLECTIVE DES ACTEURS BRETONS

C'est dans ce contexte que les acteurs bretons ont décidé de s'engager dans une démarche de développement de l'usage du GNV/BioGNV sur le territoire. Pour ce faire, les 4 syndicats d'énergie Bretons, via leurs SEM, portent le projet de développer un réseau régional. Ainsi, la SAS Bretagne mobilité GNV a été créée en 2019.

En Bretagne, 18 stations seront ouvertes prochainement. Ce maillage sur le territoire permettra aux utilisateurs (particuliers ou professionnels) du Gaz Naturel Véhicules (GNV) de parcourir toute la Bretagne proprement en réalisant des économies.

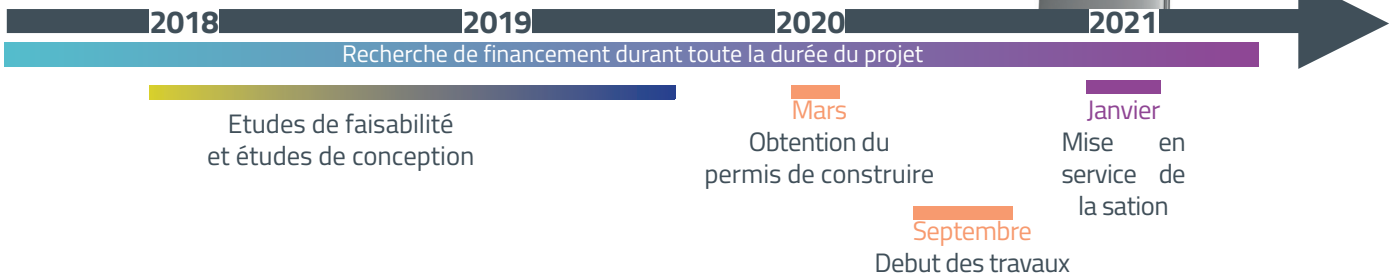


7 stations GNV dans le Finistère

Pour le Finistère, c'est la SEM créée par le SDEF (*Syndicat Départemental d'Énergie et d'Équipement du Finistère*) Energies en Finistère qui a décidé de porter la construction de 7 stations-service GNV-BIOGNV, situées sur les principaux axes de circulation et à proximité de centres urbains et logistiques à Saint-Martin-des-Champs (près de Morlaix), Saint-Evarzec (près de Quimper), Guipavas, Carhaix, Landivisiau, Châteaulin et Quimperlé. Ainsi, le territoire sera entièrement équipé.

LANCEMENT DES TRAVAUX DE LA STATION DE SAINT-MARTIN-DES-CHAMPS

Après de nombreuses concertations locales et d'études de faisabilité et de conception (géotechnique, marché, raccordement), la SEM Energies en Finistère lance les travaux de sa première station GNV. Les opérations commenceront le 23 septembre 2020 et la station devrait être opérationnelle pour janvier 2021. Le coût est estimé à 1,5 million d'euros.

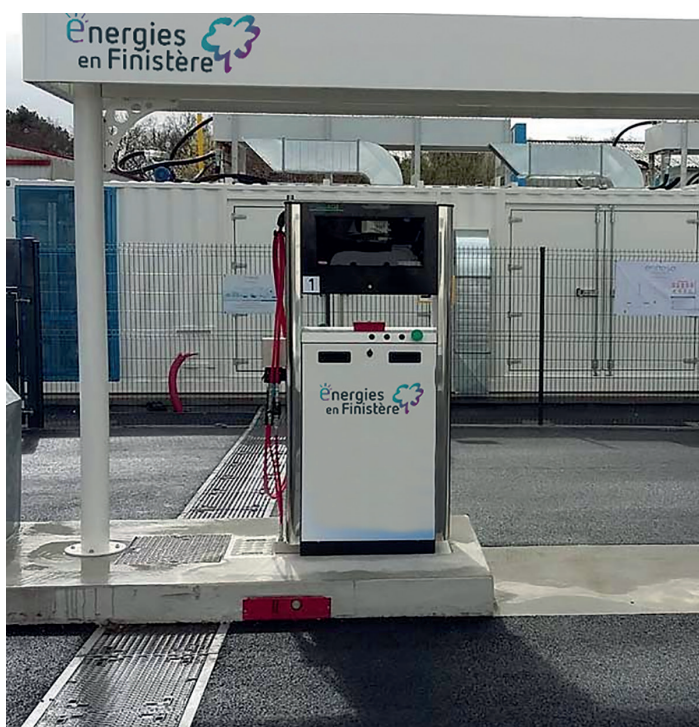


Un emplacement stratégique

Situé au rond point du puits à Saint Martin-des-Champs, ce croisement entre la RN12 et la RD19 est emprunté par de nombreux automobilistes et transporteurs.

De plus, la proximité avec des flottes de véhicules et avec le réseau de distribution de gaz naturel, exploité par GRDF, a fait de ce terrain l'emplacement idéal pour implanter cette station.

Ces concertations ont été réalisées avec la commune, Morlaix Communauté, le Conseil Départemental, la Dir Ouest, la DREAL, GRDF et les propriétaires de flottes.



30 poids-lourds par jour

La station est prévue pour avitailler l'équivalent de 30 poids lourds par jour, et jusqu'à 9 véhicules aux heures de pointe.

Ouverte 7j/7 et 24Hh24, la station comprend 3 bornes de distribution permettant de faire le plein en quelques minutes.

Les propriétaires de flotte peuvent signer un contrat d'avitaillement avec Bretagne mobilité GNV mais les cartes bancaires ou les cartes réseau sont également acceptées.

Pour toute demande commerciale, contactez **Hélène VENTE**, responsable de la commercialisation GNV à Energies en Finistère.
02.98.10.36.36 / helene.vente@sdef.fr

LES ACTEURS DES STATIONS GNV FINISTÉRIENNES



GRDF, PARTENAIRE ENGAGÉ AUX CÔTÉS DU SDEF, POUR LA TRANSITION ÉNERGÉTIQUE DU TERRITOIRE

Principal gestionnaire de réseau de distribution de gaz naturel en France, GRDF (Gaz Réseau Distribution France) distribue, chaque jour, le gaz naturel à plus de 11 millions de clients. Pour se chauffer, cuisiner, se déplacer, et bénéficier d'une énergie disponible, économique, et de plus en plus respectueuse de l'environnement. Pour cela, GRDF conçoit, construit, exploite, entretient le plus grand réseau de distribution d'Europe (201 716 km) et le développe dans plus de 9 500 communes, en garantissant la sécurité des personnes et des biens et la qualité de la distribution.

Le gaz, et sa version renouvelable, le biométhane, est une énergie indispensable à la transition énergétique des territoires. Grâce à un réseau performant et connecté, il apporte des réponses pertinentes aux enjeux actuels :

- dans le transport, via l'usage du biométhane sous forme de carburant, pour une mobilité décarbonée,
- dans la gestion des déchets, en les inscrivant dans une économie circulaire,
- dans le bâtiment, en contribuant à leur efficacité énergétique.

Dans le cadre de ses missions de service public, et plus particulièrement de la réflexion régionale menée par le Pôle Energie Bretagne, sur le développement de la mobilité durable au BioGNV et au GNV, GRDF s'engage à apporter sa contribution aux politiques d'amélioration de la qualité de l'air et à l'émergence de stations sur le territoire.

En Finistère, GRDF est partenaire du SDEF depuis de nombreuses années et travaille au développement de projets communs de transition énergétique et de mobilité durable au BioGNV et au GNV. Réunions de mobilisation des acteurs du transport, études de faisabilité, travaux, mises en service : GRDF accompagne le SDEF à chaque étape. La station Bio GNV et GNV de Saint-Martin-des-Champs est la première station du futur réseau finistérien à entrer en phase travaux.



SPMO :

Pour développer ce projet d'envergure, la SEM Energies

en Finistère s'est faite accompagner par le bureau d'études SPMO. Durant l'ensemble des phases préalables aux travaux, SPMO a notamment réalisé la faisabilité d'implantation des stations, les études de conception, les dossiers administratifs (permis de construire et réglementaire) et les cahiers des charges pour la consultation des entreprises de travaux, la fourniture du process GNV ainsi que les contrats d'exploitation/ maintenance des installations. Après avoir assisté le SDEF dans le choix des entreprises, SPMO réalisera le suivi des travaux des 7 stations du Finistère en tant qu'Assistant à Maîtrise d'Ouvrage. *SPMO est un bureau d'études spécialisé en Maîtrise d'oeuvre et Assistance à Maîtrise d'Ouvrage de projets d'infrastructure, notamment dans le domaine des nouvelles mobilités et du GNV.*



MESURE PROCESS :

Pour la fourniture et la mise en service des équipements

de 7 stations-services, la société Mesure Process a remporté l'appel d'offres lancé par la SEM Energies en Finistère. Acteur reconnu du GNV, les équipements retenus garantissent robustesse et disponibilité. *Mesure Process conçoit, commercialise, installe et maintient des solutions / des services à fortes valeurs ajoutées permettant de contrôler et de gérer les stocks de carburant, de sécuriser les sites et de garantir l'intégrité du bilan matière.*



EUROVIA

La filiale du groupe Vinci et principal acteur mondial de la construction d'infrastructures de transports et

d'aménagements urbain à remporté 3 lots aux appels d'offres lancés par Energies en Finistère. Ainsi, Eurovia sera en charge pour la station de Saint-Martin-des-Champs du génie-civil et des travaux de terrassement, de voiries et réseaux divers (VRD).

ERETI

ERETI (Études Réalisations Équipements Thermiques Industriels)



est spécialisée dans l'étude et la réalisation d'équipements thermiques industriels. Pour la station de GNV de

Saint-Martin-des-Champs, la société sera en charge de concevoir et réaliser les réseaux de tuyauterie pour le gaz.



BOUYGUES ENERGIES & SERVICES

La filiale du groupe Bouygues répond aux enjeux de la transition

énergétique, la révolution numérique et la ville. A Saint-Martin-des-Champs, Bouygues Energies & Services sera en charge des travaux d'électricité de la station.

LE GNV (GAZ NATUREL VÉHICULE)

Avec plus de 11 millions de véhicules dans le monde et un taux de croissance de 20% par an depuis 2000, la filière GNV est une alternative aux véhicules essence et diesel, plébiscitée pour ses qualités environnementales et son attrait économique, et permettant de répondre aux enjeux de la transition énergétique. Le GNV (Gaz Naturel Véhicule) est un carburant alternatif majoritairement composé de méthane. C'est le même gaz que celui distribué en France sur le réseau de GRDF pour le chauffage et la cuisson domestique. Pour être utilisé en carburant, il est simplement comprimé et stocké dans les réservoirs des véhicules.

Des subventions pour les premiers abonnés

Dans le cadre du Programme des Investissements d'Avenir, l'ADEME soutient la filière GNV. Pour le Finistère, une enveloppe de 1 million d'euros va permettre de prendre en charge une partie du surcoût à l'achat des véhicules GNV pour les premiers clients des futures stations. Des camions peuvent ainsi prétendre à une aide pouvant atteindre 10 000 euros.

Les avantages du GNV



Limite la pollution sonore
50% de bruit en moins



Améliore la qualité de l'air
-93% de particules fines et
-27% de Nox, VS Diesel

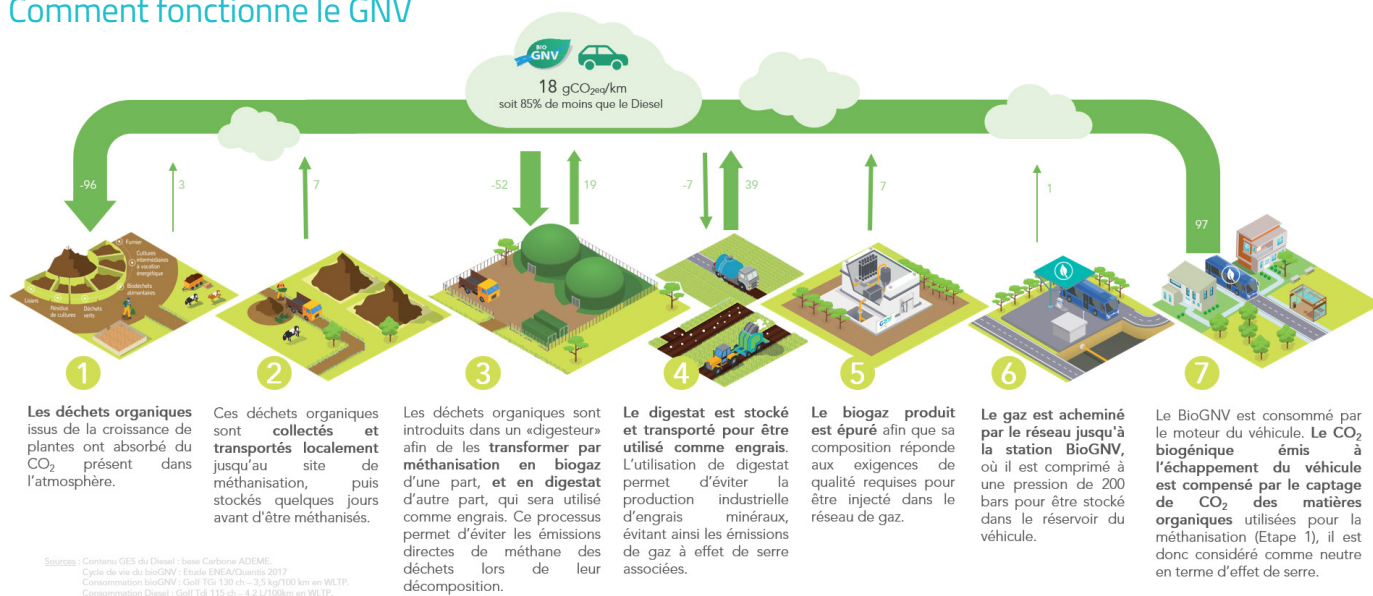


Réduit les coûts
Jusqu'à -30%, VS Diesel



Limite les gaz à effet de serre
-80% avec le BioGNV, VS Diesel

Comment fonctionne le GNV



Rouler au GNV aujourd'hui, c'est rouler au BioGNV demain

Si le GNV permet déjà de réduire les émissions de CO₂ de 10 à 15 % par rapport au Diesel, c'est en le remplaçant progressivement par du BioGNV que le gain devient conséquent. Le BioGNV produit localement en France à partir de déchets permet de réduire de 80% les émissions de CO₂ par rapport au Diesel.

En 2019, le taux d'incorporation de bioGNV était de 16,5% du GNV distribué en France à partir de stations raccordées au réseau.

Sur tout le territoire, plus de 150 unités de méthanisation produisent du biométhane. Il est injecté dans les réseaux de gaz pour être utilisé notamment comme carburant sous forme de bioGNV.



LES PARTENAIRES :



LA MOBILITÉ EST EN NOUS



LA SEM ENERGIES EN FINISTÈRE

La société d'économie mixte « Energies en Finistère » permet d'associer des acteurs publics et privés pour développer des projets énergétiques sur le territoire, tout en garantissant la maîtrise de ces projets par les collectivités et leurs groupements.

Energies en Finistère a pour mission « d'accompagner la mise en oeuvre de la transition énergétique en Finistère dans le respect des objectifs définis dans la loi relative à la transition énergétique pour la croissance verte et notamment, le développement des sources d'énergies renouvelables pour atteindre l'objectif de 32% d'énergies renouvelables en 2030. »

La SEM Energies en Finistère constitue un « véritable outil à la disposition des collectivités pour la réalisation de leurs projets de territoire et l'accélération de leur mise en oeuvre, grâce à l'association d'acteurs publics et privés. »

Une société à plusieurs acteurs

Dotée d'un capital de 4 millions d'euros, Le SDEF détient 74% des parts de cette société et la Caisse des Dépôts, la SARL SOFI TY NAY (le crédit agricole du Finistère), le Crédit Mutuel Arkéa et la Caisse d'Épargne Bretagne-Pays de Loire partenaires des collectivités locales au service du développement économique sont actionnaires privés de cette société à hauteur de 26% des parts.



Un champ d'action qui couvre toutes les énergies renouvelables



Bois énergie



Eolien



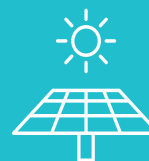
Gaz naturel
véhicule (GNV)



Hydro
electricité



Méthanisation



Photovoltaïque



SEM Energies en Finistère

9 allée Sully, 29000 Quimper
www.sdef.fr/sem-energies-en-finistere/

CONTACT PRESSE :

Antoine GUILLAUME

Chargé de communication

02.98.10.36.36

contact@sdef.fr