

# Rapport d'activité

# du SDEF 2020

Syndicat Départemental  
d'Énergie et d'Équipement  
du Finistère

*L'énergie au service du territoire*



# En 2020 il y a eu ...

FÉVRIER



**Lancement officiel du Finistère Smart Connect,**  
le premier territoire connecté à l'échelle d'un département

MARS



**Signatures des deux nouveaux contrats de concession du SDEF**  
Avec Enedis / EDF /EDF SEI

JUILLET



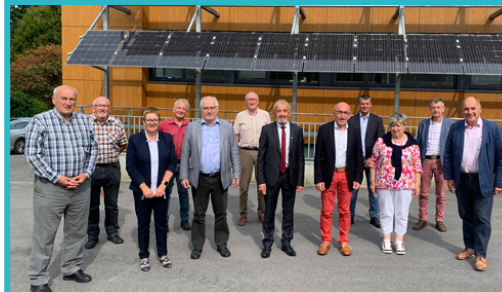
**Début des travaux de la station centrale PV au sol de Plogonnec**  
Mise en service en septembre 2021 et inaugurée en février 2021

AOÛT



**Début des élections du SDEF pour élire les délégués syndicaux.**  
Ils siègeront au comité syndical du SDEF

SEPTEMBRE



**Antoine Corolleur reconduit à la présidence du SDEF**  
Et un nouveau bureau est élu pour les 6 prochaines années

NOVEMBRE



**Adhésion de la SEM Energies en Finistère à « Produit en Bretagne »**  
Pour le bio gaz distribué dans ses stations bio GNV

# Le SDEF, une équipe à votre écoute



**55 AGENTS**

8 arrivées, 2 départs



**60% homme | 40% femme**



**38 ans** de moyenne d'âge



**34 titulaires | 4 stagiaires**  
16 contractuels | 1 CDI



**19 catégorie A**

**25 catégorie B**

11 catégorie C



**22 agents formés**

Soit 53 jours de formation



# Les pôles administratif/comptabilité et juridique



## PÔLE ADMINISTRATIF ET COMPABLE



**1** responsable de pôle

+ **8** secrétaires/comptables



### Dépenses

**3926** opérations mandatées

**60 000k€** TTC de volume de dépense

75% de ces dépenses sont typées marchés publics



### Recettes

**2285** opérations

**56000k€** de volume de recette



**7006** écritures comptables

Soit **11% de + qu'en 2019**

A ajouter à cela, les écritures comptables de la SEM



## PÔLE JURIDIQUE



**2** juristes + **1** assistante juridique



### Pour le SDEF

**25** marchés publics conclus

10 de service | 2 de fourniture |

13 de travaux



### Pour la SEM

**14** marchés conclus

4 de service | 5 de fourniture |

5 de travaux

# Le pôle technique



**10** chargé(e)s d'affaires



## Année électorale

**Légère baisse** des dossiers gérés par le SDEF **comparé à 2019**



**46,6 millions €** TTC de travaux commandés sur les réseaux en 2019 (47,5 millions € en 2019)



**1240 dossiers traités** tous domaines confondus (1562 en 2019)

## Répartition des dossiers traités

- 31% sécurisation
- 22% aménagement
- 15% éclairage public
- 13% renforcement
- 11% extension
- 8% communications électroniques



# Le pôle technique



## Extensions

Baisse des extensions  
de 20% par rapport à  
2019

**5,5 millions €**  
engagés en 2020  
*(près de 7 millions en 2019)*

**238 dossiers traités**  
*(305 en 2019)*



## Renforcements

Les travaux restent  
stables par rapport à  
2019

Près de **6 millions €**  
engagés en 2020  
*(5,5 millions en 2019)*

**99 dossiers traités**  
*(101 en 2019)*



## Sécurisations

Nette progression de  
l'investissement par  
rapport à 2019

**14,5 millions €**  
engagés en 2020  
*(9 millions en 2019)*

**165 dossiers traités**  
*(137 en 2019)*



## Aménagements

Année électorale, peu  
de demande  
d'aménagement

**10,2 millions €**  
engagés en 2020  
*(12 millions en 2019)*

**99 dossiers traités**  
*(123 en 2019)*

# La compétence électrique

## LE PATRIMOINE DE LA CONCESSION *(chiffres 2019)*



**35 postes sources**

**15 743 postes de transformation HTA/BT**



**11 699 km de réseau HTA** dont 46% en souterrain

**14 717 km de réseau BT** dont 42% en souterrain



**464 217 points de livraison**

*458 787 clients C5 (clients BT Ps ≤ 36 kVA)*



**4 603 installations de production**

## AUTRES DONNÉES

### ▪ Compteur Linky

**70% des clients éligibles (C5) en sont équipés**

*(320 680 sur 458 787)*

### ▪ Réclamations

**79 en 2019.** *107 l'année précédente.*



# Numérique, données et conseils aux collectivités

## SYSTÈME D'INFORMATION GÉOGRAPHIQUE (SIG)

[sdef.fr/sig](https://sdef.fr/sig) 



### Plateforme SIG

#### Mise à disposition des collectivités

**Données publiées:** réseaux électriques (moyenne et basse tension), réseaux de communications électroniques, réseau d'éclairage public, bornes de recharges pour véhicules électriques, cadastre, zonages ABF, orthophotographie, etc.



### Cadastre solaire

#### Mise à disposition des collectivités depuis 2020

Pour visualiser facilement le potentiel des toitures et évaluer la pertinence d'une installation photovoltaïque à l'échelle d'une commune ou d'une l'intercommunalité.



### Réponses aux DT-DICT

Com électroniques + Eclairage public :

**11148** réponses en 2020

(10 295 en 2019)



### Géoréférencement des réseaux d'éclairage public

**280 km** de réseaux enterrés

**localisés** sur les 1 760km à détecter d'ici 2026

*Présentation du rapport d'activité 2020 du SDEF*



# Numérique, données et conseils aux collectivités

## LE PLAN DE CORPS DE RUE SIMPLIFIÉ

### Objectif 2026

Fond de plan de référence de tous les gestionnaires de réseaux

### Les moyens en place

#### Humains

- 5 géomètres-topographes

#### Matériels

- 2 systèmes de cartographie mobile équipés de scanners LIDAR (1 sur véhicule + 1 sac à dos)
- Matériel de topographie GNSS

### Les livrables

#### 2 types de prestations + 1 optionnelle

- **L'orthovoirie**  
*(en zone rurale sur 25000km)*
- Un référentiel Topographique Simplifié **(RTS)**  
*(En zone urbaine sur 7500km)*
- Un référentiel Topographique à Grande Echelle **(RTGE)**  
*(prestation optionnelle)*

### A retenir en 2020

- Recrutement de 2 techniciens géomètres-topographes
- Relevé de 3 000km de voirie (interruption durant le 1er confinement)

# Numérique, données et conseils aux collectivités

## COMMUNICATIONS ÉLECTRONIQUES



### Fibre optique jusqu'à l'habitation

En 2020, partenariat avec MEGALIS Bretagne pour la phase 2

↳ Mise à disposition de 4 agents du SDEF à 60%-90%

### Où en sommes-nous ?

#### 1 Phase 1

- **Tranche 1 terminée** : 18366 lignes | 7 plaques
- **Tranche 2 en cours de réception** : 58 800 lignes

#### 2 Phase 2

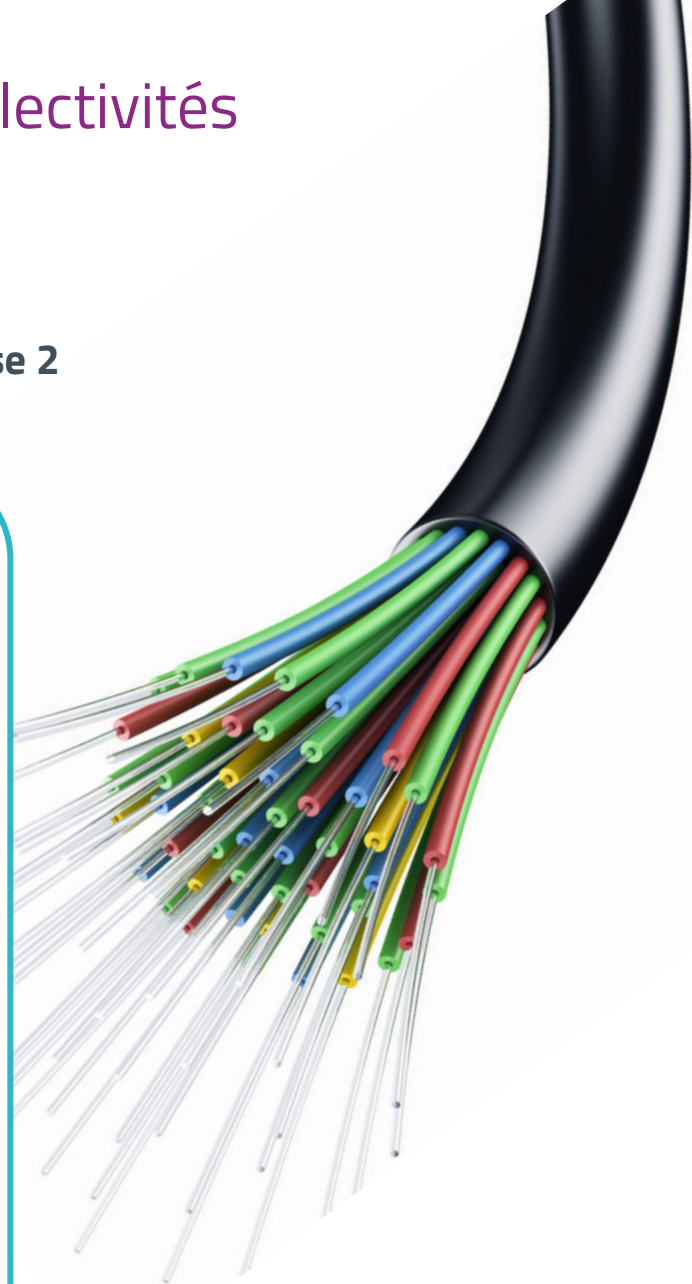
Réalisée avec le groupement **Axione/Bouygues**

- **De 2019 à 2023**: 130 000 prises réparties sur 324 armoires. 143 zones d'étude

**Fin 2020 :**

- **75 armoires posées**
- **24 ouvertures de chantier en distribution**

*En complément au FttH, 58 montées en débit ont débutées avec un autre marché détenu par l'entreprise Circet pour une mise en service prévue en 2021*



# Numérique, données et conseils aux collectivités



## Le service pour un territoire connecté

### Objectifs pour les collectivités adhérentes au services:

Disposer à moindre coût d'outils pour maîtriser et piloter la mise en œuvre de leurs politiques publiques dans les domaines de l'efficacité énergétique et financière appliqués aux services publics en réseau et dans le domaine de la relation aux citoyens.

## Les services proposés

### Télérelève pour



Eclairage public



Bâtiments publics



Eau potable



Stationnement



Déchets



Qualité de l'air

## Ou en sommes-nous ?

### 1 Phase 1 : terminée en 2021

Test du réseau LoRa et des applications sur Ouessant et sur les communes de la CCPI  
1321 capteurs déployés

### 2 Phase 2 : En cours (2021)

Phase d'exploitation et déploiement du réseau LoRa sur le territoire Finistérien (Hors Brest Métropole)

# La compétence éclairage public

## UNE COMPÉTENCE À LA CARTE

**Au 31 décembre 2020**

- **24 communes** adhéraient à la maîtrise d'ouvrage des travaux d'investissements
- **206 communes + 5 EPCI** adhéraient à la maîtrise d'ouvrage et la maintenance de l'EP

**Le SDEF exploite :**

**75 369**

points lumineux

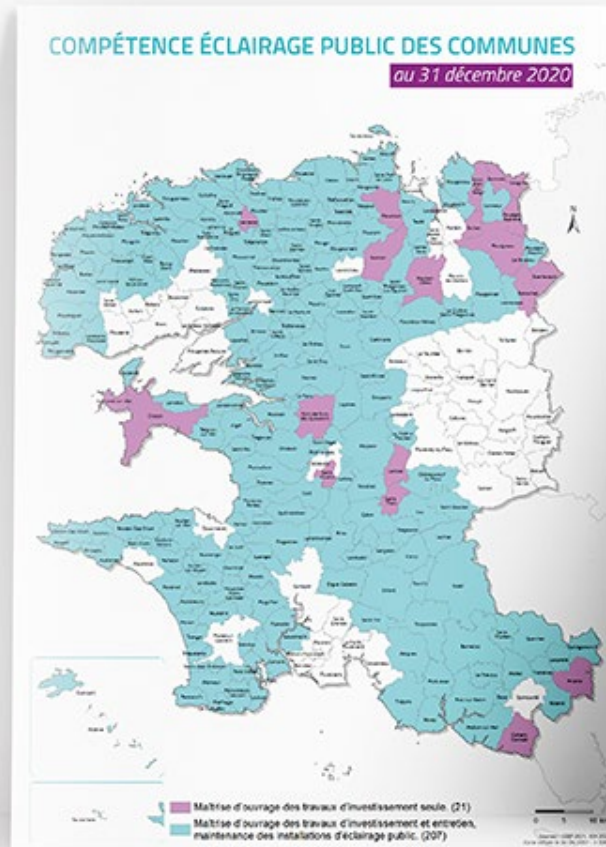
**3500**

armoires de commande



**7 millions d'€**

**D'investissement**  
sur le patrimoine des  
communes en 2020



# La compétence éclairage public

## LA MAINTENANCE DU SDEF

- Maintenance préventive sur l'ensemble des points lumineux (40 000 en 2020 sur la moitié du parc)
- Remplacement systématique des sources lumineuses
- Entretien curatif en cas de panne
- Etat des lieux cartographié du patrimoine
- Rapport annuel d'exploitation comprenant des préconisations d'investissement.

## Le logiciel Muse

En octobre 2014, le SDEF a mis en service un logiciel d'éclairage public de GMAO (*gestion de la maintenance assisté par ordinateur*). Une application de ce logiciel est destinée à l'attention des communes ayant transféré la compétence « entretien et maintenance éclairage public »

Cette application permet notamment aux communes de :

- Déclarer les pannes d'éclairage public,
- Suivre l'état d'avancement des dépannages et consulter le rapport des entreprises suite aux interventions,
- Consulter leur cartographie et la base de données, localiser les armoires et les points lumineux.

## 8 309 pannes traitées via le logiciel MUSE

Entre le 1er janvier et le 31 décembre 2020

Défaut mécanique	722
Problème électrique, y compris sur armoire	490
Défaut d'allumage et d'extinction des armoires	1038
Lampe ou appareillage en panne	4198
Mise en sécurité	69
Modification d'horaires	1281
Vérification de fonctionnement	438
Rien à signaler	73

# La compétence gaz

## UNE COMPÉTENCE OPTIONNELLE

Le SDEF est en mesure, d'exercer la compétence d'autorité organisatrice des missions de service public afférentes au développement et à l'exploitation des réseaux publics de distribution de gaz ainsi qu'à la fourniture de gaz.

### Les attributions qui lui sont dévolues :

- L'organisation de la distribution de gaz
- La maîtrise d'ouvrage des investissements sur le réseau public de distribution de gaz
- La représentation des collectivités et EPCI ayant transféré cette compétence
- L'organisation de services d'études, administratifs, juridiques et techniques

## Le patrimoine de la concession en 2020

### + Une commune supplémentaire

*19 communes* ont transféré la compétence au SDEF

**217km** de réseau gaz

**3621 clients** alimentés



# La transition énergétique

## ACTEUR DE LA TRANSITION ÉNERGÉTIQUE

- Développement des énergies renouvelables
  - *Photovoltaïque notamment*
- Mobilité électrique
- Conseil en Energie partagé (CEP)
- Smart Grids (Territoire connecté)
- Certificats d'économies d'énergie (CEE)
- Maîtrise de la demande d'énergie (MDE)
- Assistance aux collectivités pour la mise en place des Plans Climat Air Energie Territoriaux (PCAET)



# La transition énergétique

## LE PHOTOVOLTAÏQUE



**29 installations photovoltaïques**  
exploitées par le SDEF



**1** nouvelle installation

*Centrale photovoltaïque au sol de Plogonnec (photo)*

*1900 panneaux soit 6000m<sup>2</sup>*

*722kWc*

*Alimente 400 foyers hors chauffage*



**1 438 454 kWh**  
produits



**1 982 kWc**  
Puissance totale





# La transition énergétique

## LA MOBILITÉ ÉLECTRIQUE

### Les infrastructures de recharge pour véhicules électriques



 **211 bornes** exploitées par le SDEF

- **197 normales**
- **14 rapides**

 **612 inscrits au réseau** Ouest Charge Finistère

- **199 commandes de badge** en 1 an
- Soit **une augmentation de 32% en 1 an** des nouveaux inscrits

 **17 000** charges en 2020



# La transition énergétique

## CONSEIL EN ÉNERGIE PARTAGÉ

### Compétence du SDEF depuis 2018

Accompagnement des collectivités de Cornouaille pour optimiser l'efficacité énergétique de leur patrimoine

 **3** conseillères

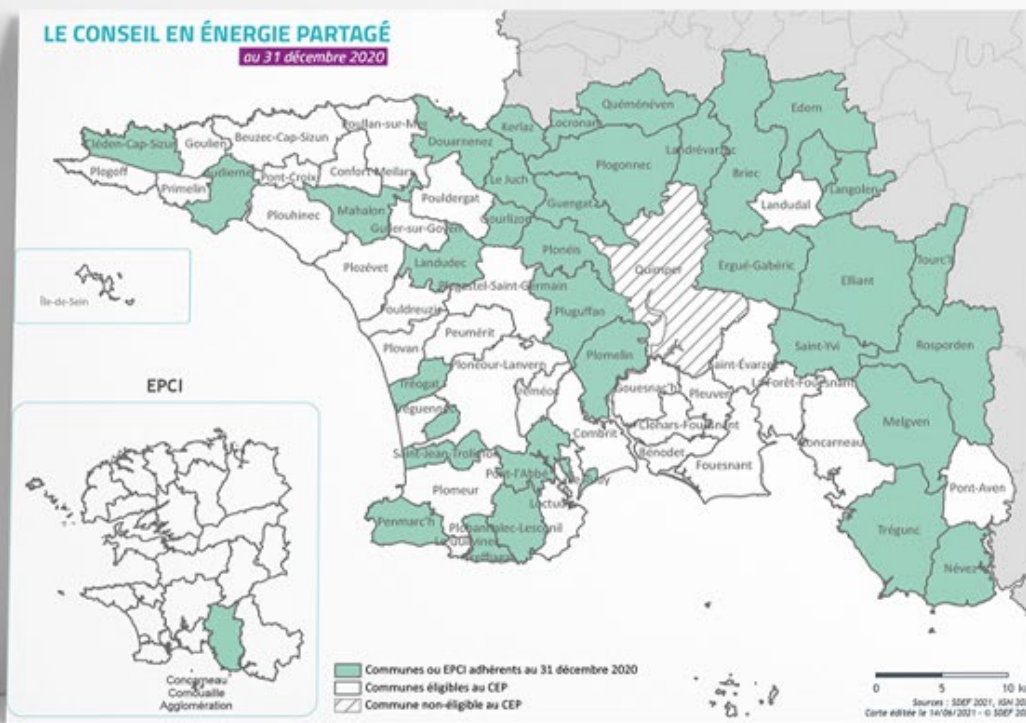
en énergie partagé

 **29** communes

+ **1 EPCI** y adhèrent

 **2** nouvelles communes

en 2020 (*Douarnenez + Melgven*)



# La transition énergétique

## LA SENSIBILISATION DES PUBLICS



### Le parcours de l'Énergie

Expo installée à Landivisiau  
*Existe en version nomade*

#### S'articule en 4 espaces :

*les ressources d'énergies, la transformation de l'énergie, son acheminement et ses utilisations au quotidien*

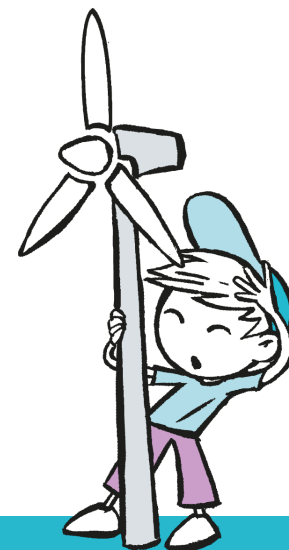


### Tous acteurs de notre futur énergétique

Expo installée à Quimper (siège)  
*Existe en version nomade*

#### Permet d'envisager les grands enjeux de la transition énergétique :

*climat, mobilité, urbanisme, gestion de l'énergie et conclure sur les transformations des territoires*



### Concours national Ecoloustics

Destiné à tous les scolaires du cycle 3 (CM1, CM2, 6ème)

#### Concours labellisé, mené en partenariat avec l'Éducation Nationale.

*S'articule autour du thème « Ma commune et l'énergie, hier, aujourd'hui et demain ».*

# Energies en Finistère

## LA MOBILITÉ BIOGNV

### ▪ Un réseau de 7 stations dans le Finistère porté par la SEM

- 1 opérationnelle (*St-Martin-des-Champs*)
- 1 en construction (*Guipavas*)
- 5 autres d'ici 2023

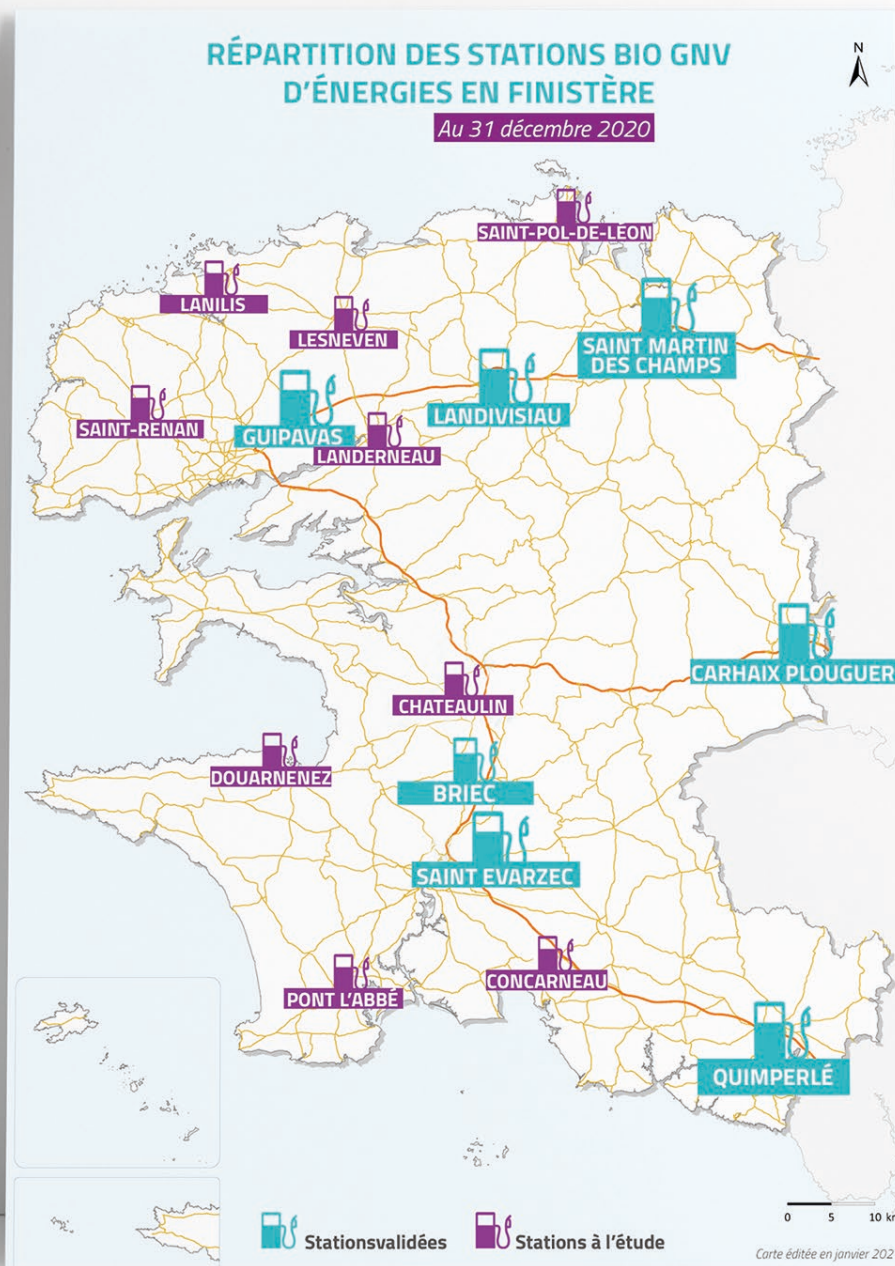
### ▪ Carburant distribué 100% bio

- Stations labélisées par l'association **Produit en Bretagne**



### ▪ Un maillage régional

- **18 stations à l'échelle de la Bretagne** grâce à Bretagne Mobilité GNV (*regroupement des SEM des 4 syndicats d'énergie Bretons à travers une société*)



# Le parc photovoltaïque du Folgoët

En 2020, la **SEM énergies en Finistère et EDF Renouvelables France** ont été lauréats de l'appel à manifestation d'intérêt lancé par la **Communauté de Lesneven Côtes des Légendes (CLCL)** pour l'implantation d'une centrale photovoltaïque au sol sur la commune du Folgoët.



Pour ce projet, la SEM Énergie en Finistère et EDF renouvelables France ont apporté une réponse conjointe. **EDF renouvelables France est un acteur d'expérience** dans la construction et l'exploitation de centrales photovoltaïques au sol.

Des discussions ont été menées avec **l'ARS** pour établir un plan d'action visant à **respecter les enjeux environnementaux** du site.

Dans l'idée de sensibiliser les publics à la transition énergétique, **un parcours pédagogique** a été créé et des partenariats avec les écoles et associations locales vont être proposés.

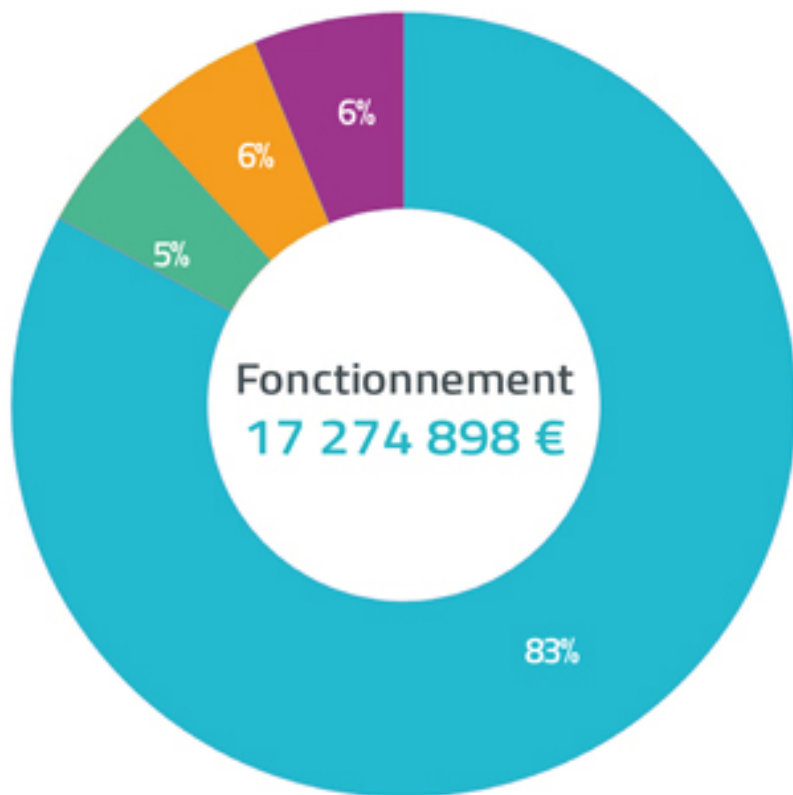
## Les chiffres clés du projet

- **21,1 MWc** de puissance crête installée
- **21,7 GWh** de productible annuel estimé
- L'équivalent de la consommation annuelle de **8 700 habitants** soit un tiers de la population de la Communauté de Communes Lesneven Côtes des Légendes.
- Surface occupée par les capteurs : **11,4 ha**
- Surface totale clôturée : **19,4 ha**

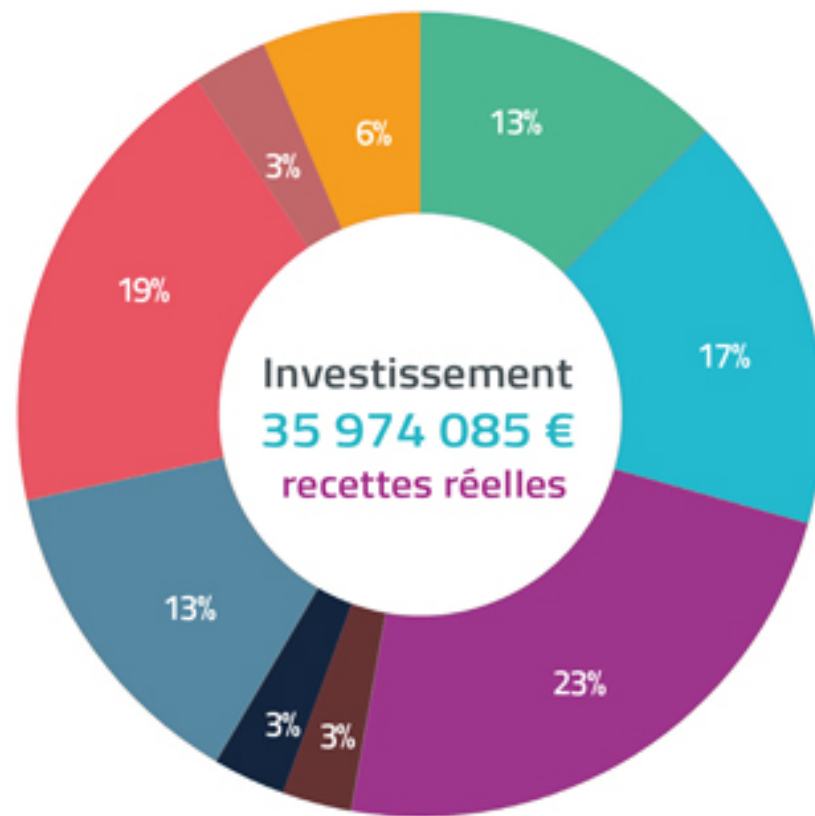
Un planning défini de manière à **mettre en service** la centrale photovoltaïque à partir de **décembre 2023**.

# Les moyens

## LES RECETTES



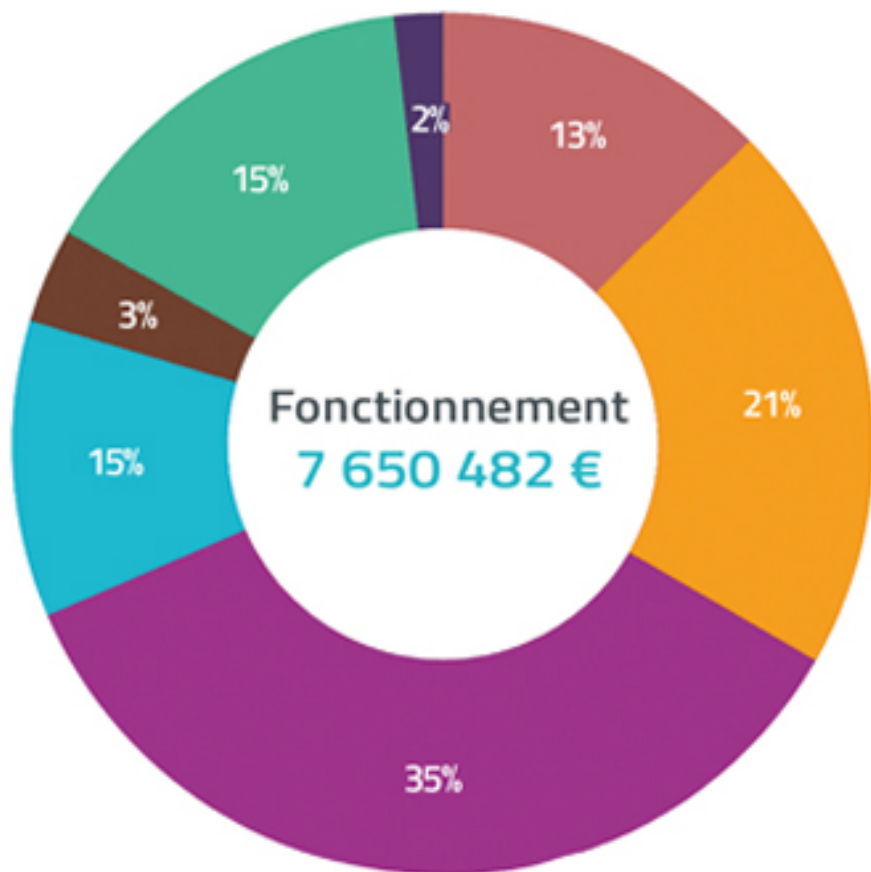
- Taxe sur l'électricité
- Autres produits
- Redevance de concession
- Participation communes EP



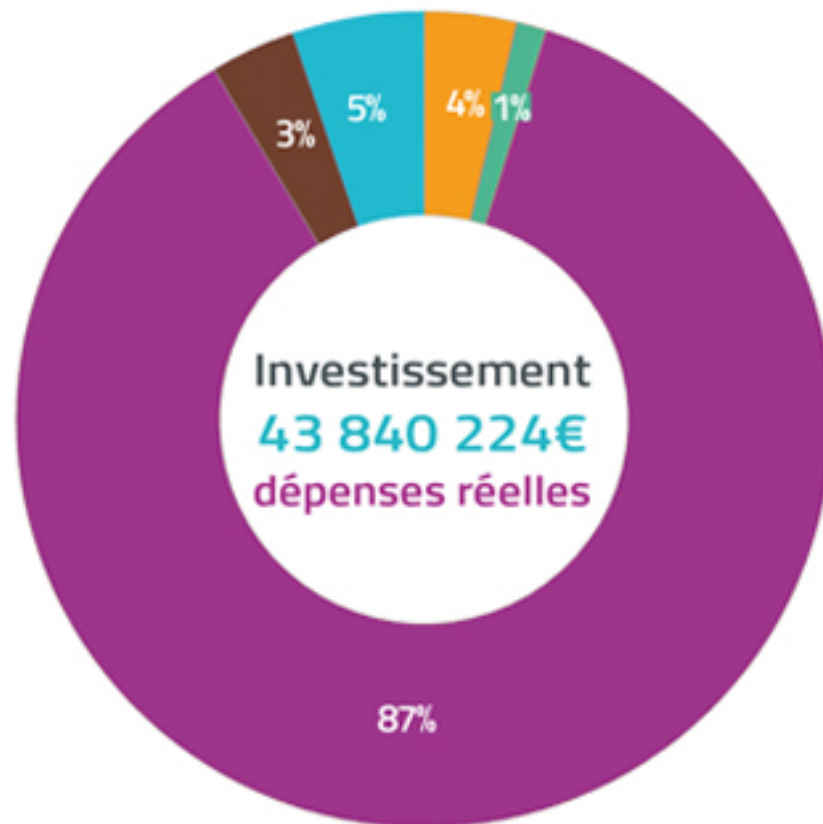
- Subvention du FACE
- Excédents de fonctionnement capitalisés
- FCTVA et TVA
- Opérations pour compte de tiers
- Autres subventions et recettes
- Participation des collectivités et tiers
- Redevance investissement R2
- Programme PAMELA
- PCT

# Les moyens

## LES DÉPENSES



- Autres charges de gestion
- Entretien/maintenance EP
- Dotations aux amortissements
- Charges financières
- Charges de personnel
- Frais de gestions générale
- Reversement TCFE



- Investissement réseaux et divers
- Opérations pour compte de tiers (travaux sur réseaux communications)
- Capital SEM
- Financement budgets annexes
- Remboursements des emprunts



**SYNDICAT DÉPARTEMENTAL  
D'ÉNERGIE ET D'ÉQUIPEMENT DU  
FINISTÈRE**

**LE SIÈGE - QUIMPER**

9 allée Sully, 29000 Quimper

**ANTENNE NORD - LANDIVISIAU**

Zone du Vern, 29400 Landivisiau

02.98.10.36.36  
contact@sdef.fr  
*www.sdef.fr*

*L'énergie au service du territoire*

